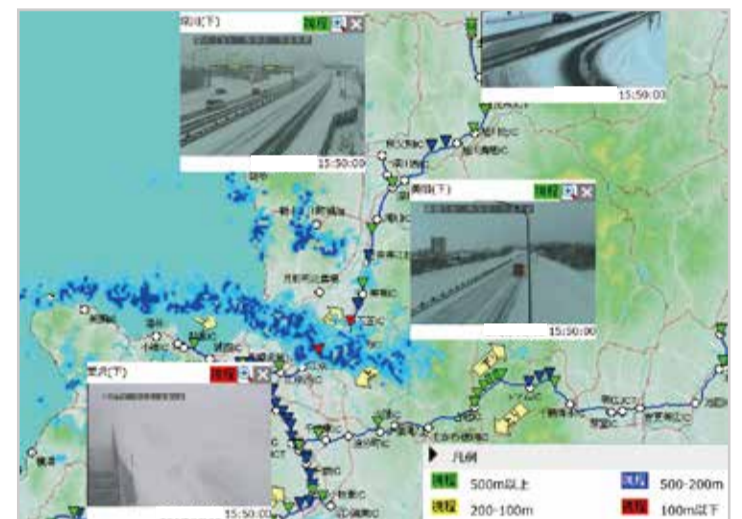


キャプチャーライン2.0

道路画像配信システム

- 刻々と変化する気象・道路状況を連続して把握
- 視界距離を画像解析し色分け表示、視程悪化箇所のみをWEB確認
- 速度規制・通行止めなど交通規制に活用
- 気象・道路状況の情報提供に活用
- 小型の撮影装置を開発



防災対策室の大型モニターなど



システムの概要

道路巡回車や交通巡回車、高速バス等から100～500m
間隔のKP情報付きの道路画像をインターネット経由で連続伝送

キャプチャーライン2.0

特 徴

- ドライブ WEB カメラ (GPS 機能付き) により視界情報を連続キャプチャ
- WEB システムにより 道路画像をリアルタイム送信
- 道路路線上に、撮影画像を連続表示 (KP や上下線の位置情報付き)
- GIS 地図表示機能と連動した画像解析技術 により視程悪化箇所を判別可能
- 雪氷対策の判断、気象予測、 道路情報提供の支援ツールとして活用
- 車のエンジンの ON・OFF に連動した オートマチック仕様

※特記：

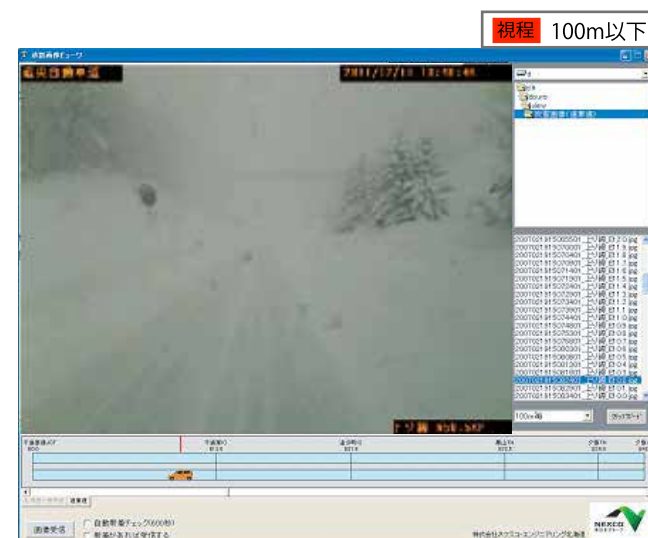
GPS 位置検索機能は、
西日本高速道路エンジニアリング中国(株)との技術提携

仕 様

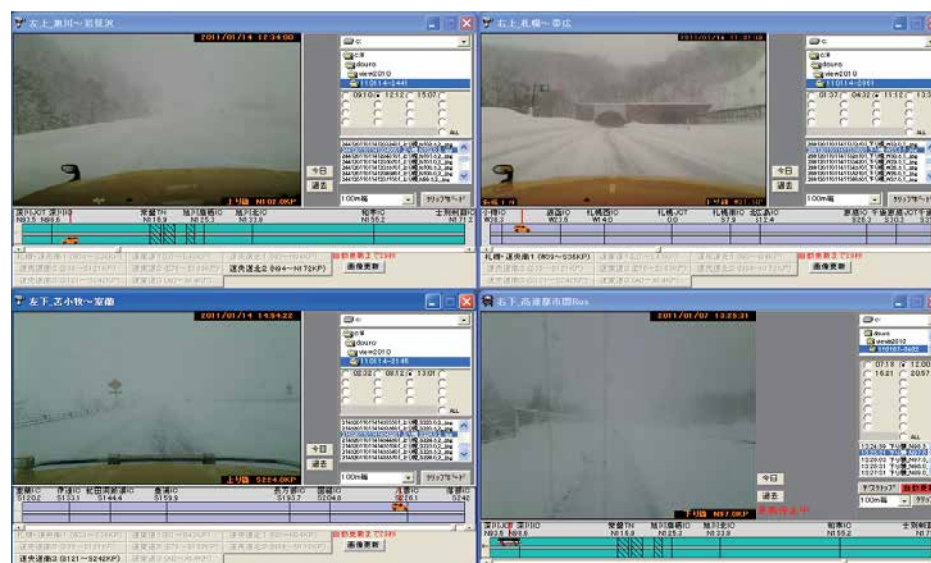
- 小型撮影装置
- ビューアソフト (単一、4画面マルチ表示)
- レンタルサーバー構築費別途
- 通信費別途



小型撮影装置



単一ビューアソフト



4画面マルチ表示ビューアソフト

株式会社ネクスコ・エンジニアリング北海道
〒003-0005 札幌市白石区東札幌5条4丁目3番20号
TEL:011-842-3200 FAX:011-842-3279
URL: <http://www.e-nexco-engiho.co.jp/>
E-mail: eng.ho@e-nexco.co.jp